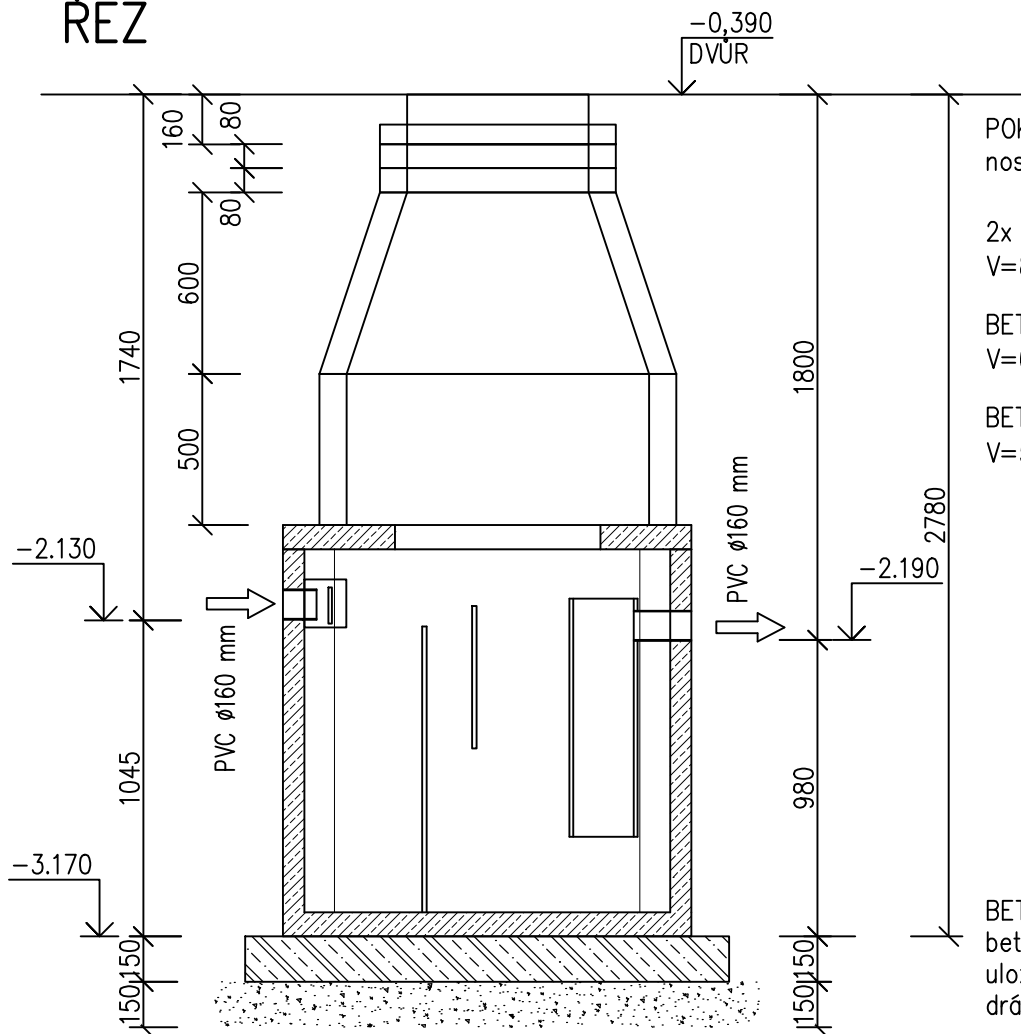


REZ



POKLOP $\varnothing 600$ mm , V=160 mm
nosnost D400, pachotěsný

2x VYROVNÁVACÍ PRSTENEC $\varnothing 600$ mm
V=80 mm

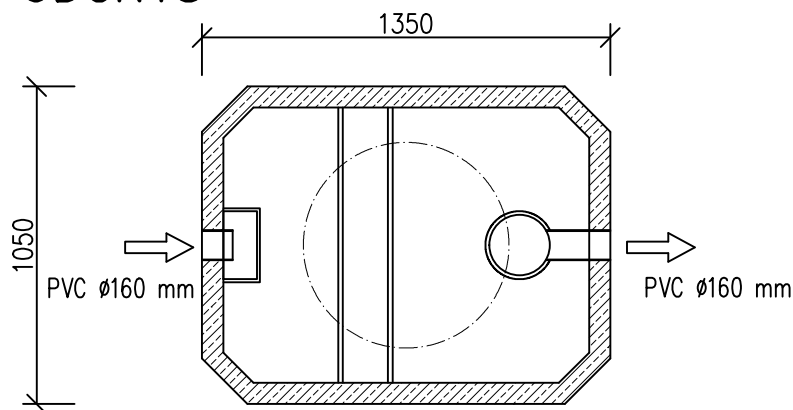
BETONOVÝ KÓNUS $\varnothing 600/1000$ mm
V=600 mm

BETONOVÁ SKRUŽ $\varnothing 1000$ mm
V=500 mm

BETONOVÁ DESKA 1,65x1,35 m tl. 0,15 m
betonovou desku vyztužit kari sítí
uložené v horní polovině desky
drát $\varnothing 5$ mm, oka 100x100 mm

ŠTĚRKOVÉ LOŽE tl. 150 mm
frakce 16–32

PŮDORYS



PŘEDPOKLÁDANÁ HMOTNOST 1,52 t

Vypracoval Jan Balihar	Kontroloval Ondřej Balihar	TZB KOMPLET s.r.o. Novoměstská 960, 537 01 Chrudim IČO 288 08 568 www.projekty-chrudim.cz tel.: 602 351 486, tzbkomplet@chrudim.cz
Investor Hotelová škola Poděbrady, příspěvková organizace Komenského 156/7, 290 01 Poděbrady		
AKCE MODERNIZACE ŠKOLNÍCH KUCHYNĚK HOTELOVÁ ŠKOLA PODĚBRADY		formát 2x A4
		datum 06/2023
		účel DPS
		měřítko 1:25
		část technika prostředí staveb kanalizace
Obsah výkresu KANALIZACE – DETAIL LAPAČE TUKŮ		Označení D.1.4.1.2.b–K10